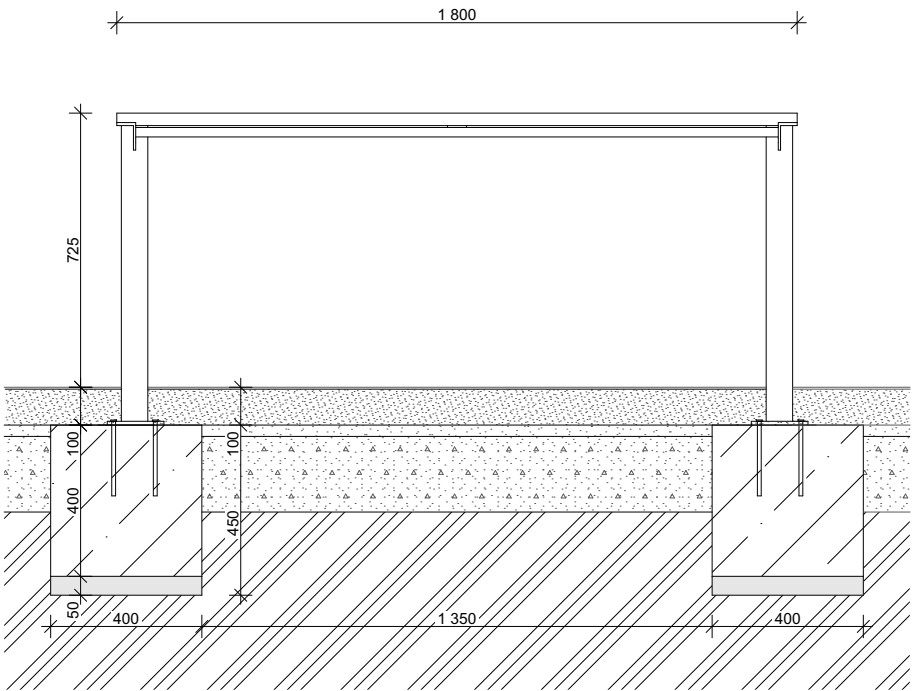
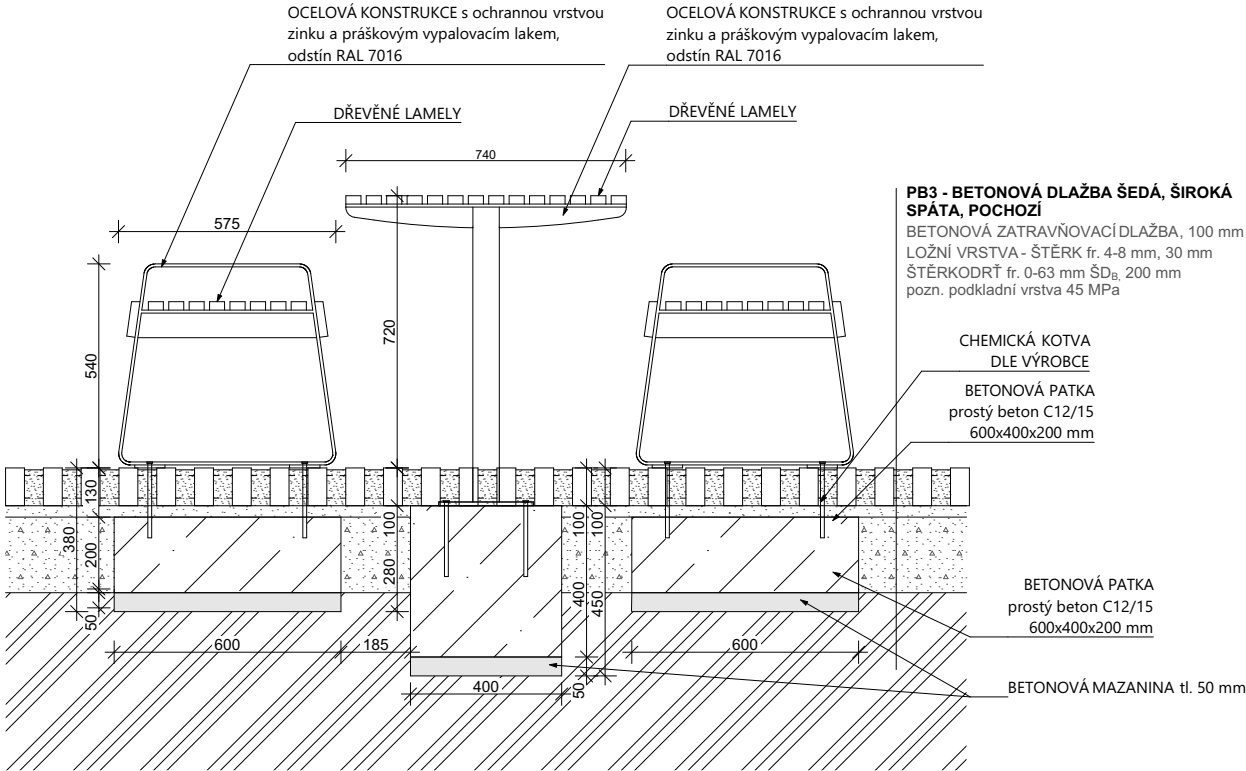


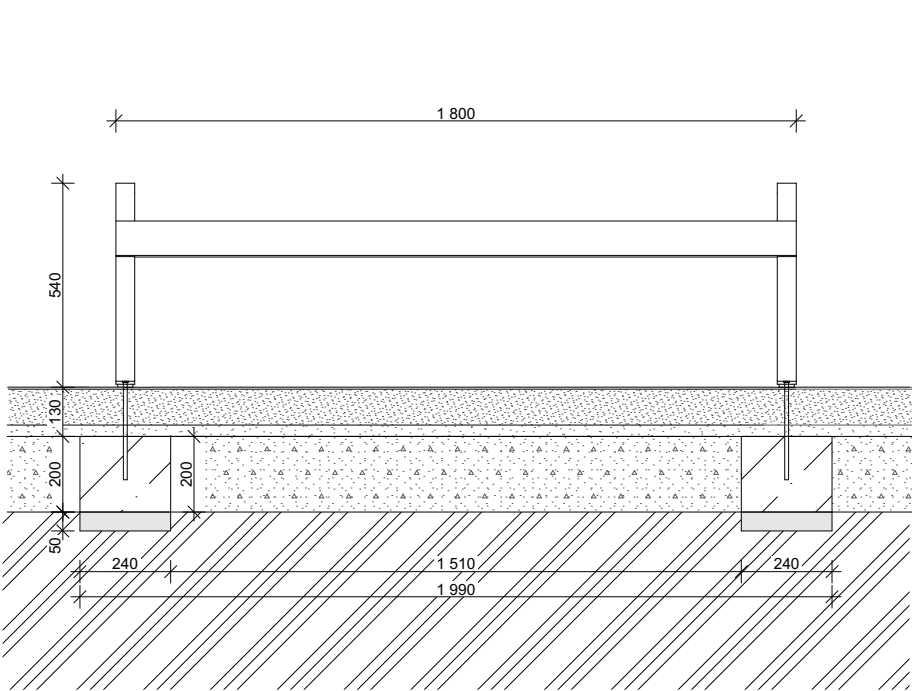
POHLED NA STŮL



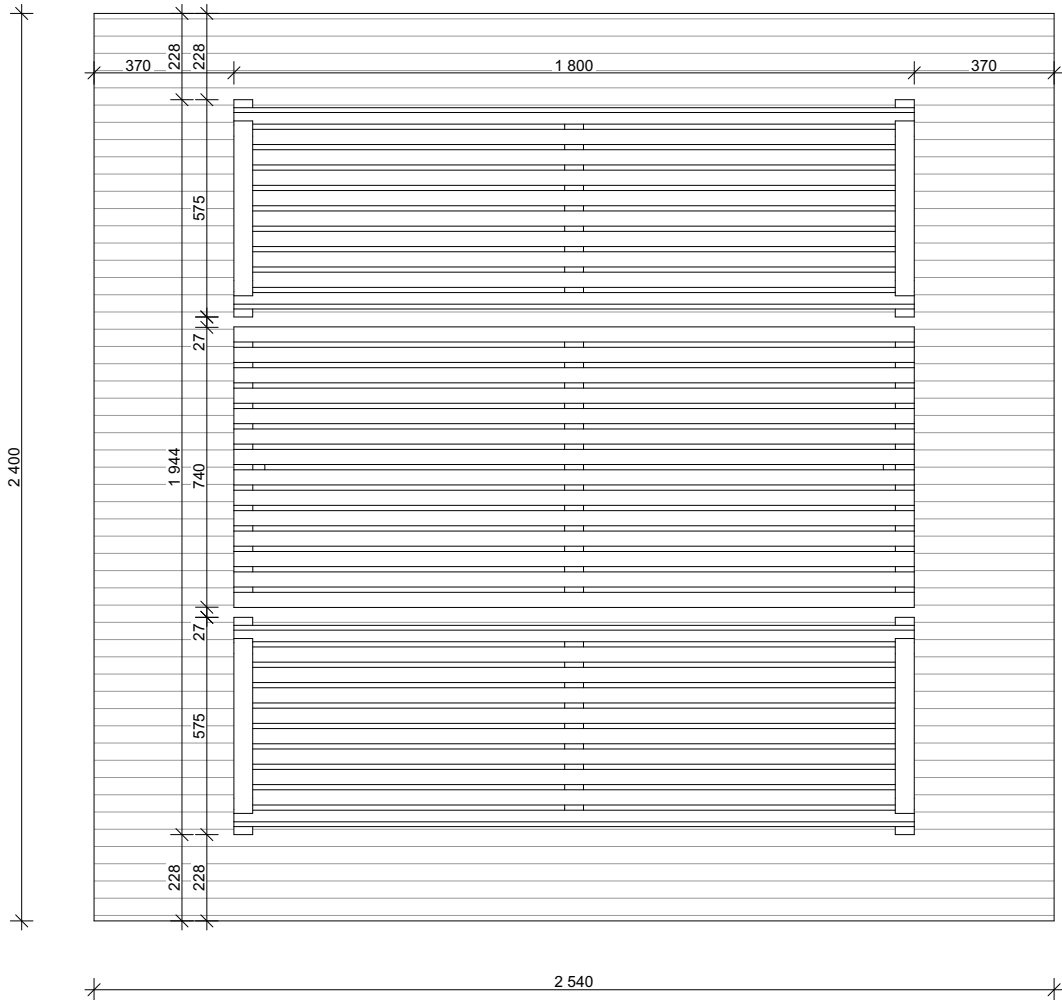
BOČNÍ POHLED



POHLED NA LAVICI



PŮDORYS



UPOZORNĚNÍ

- 1/ Tato dokumentace nenahrazuje dodavatelskou ani dílenskou dokumentaci nebo a výrobní / dílenskou dokumentaci pro realizaci stavby. Dodavatelská a výrobní / dílenská dokumentace musí být před započítím konkrétních stavebních prací odsouhlasena AD a investorem.
- 2/ Veškeré rozměry nutno před započítím prací ověřit a zaměřit na stavbě.
- 3/ Projekty jednotlivých profesí jsou nedílnou součástí dokumentace.
- 4/ Technická zpráva je nedílnou součástí dokumentace.
- 5/ Projektová dokumentace je nadřazena rozpočtu.

počet kusů: 1

Revitalizace  
multimodálního uzlu ve  
Dvoře Králové nad Labem

investor  
Město Dvůr Králové nad Labem  
náměstí T. G. Masaryka 38  
Dvůr Králové nad Labem. 544 17, CZ  
IČ: 00277819, DIČ: CZ 00277819  
epodatelna@mudk.cz  
datová schránka: mu5db26c

zhotovitel  
M2AU s.r.o.  
Údolní 222/5, Brno -město, 602 00, CZ  
IČ: 14431734, DIČ: CZ14431734  
info@m2au.cz, www.m2au.cz  
datová schránka: v6zyzkf

projektant části  
M2AU s.r.o.  
Údolní 222/5, Brno -město, 602 00, CZ  
IČ: 14431734, DIČ: CZ14431734  
info@m2au.cz, www.m2au.cz  
datová schránka: v6zyzkf

název části  
Objekty pozemních staveb  
zodpovědný projektant  
Ing. arch. Filip Musálek  
ČKA 05273  
vypracoval  
Ing. arch. Filip Musálek  
Ing. arch. Linda Obršálová  
Ing. arch. David Helešic  
Ing. arch. Silvia Pajerová  
Filip Sovíček

razítko a podpis  
číslo paré

název stavebního objektu

D.703.1 Mobiliář  
D.703.1.13  
Piknikové sezení P1

stupeň PD  
DPS  
formát  
A3 (420X297mm)  
měřítko  
1:20  
datum  
01/2025

Tento dokument požívá ochrany dle zákona č. 121/2000 Sb. (Autorský zákon). Originál tohoto výkresu a návrh řešení na něm zobrazený je majetkem autora. Tento výkres nesmí být - výjma zřejmého účelu, pro nějž byl pořízen - použiteln a žádným způsobem nesmí být - výjma ustanovení Autorského zákona nebo dohodu klienta a hlavního architekta (autora) poskytnut třetí osobě.

Tento výkres nelze považovat za realizační, dílenskou či výrobní dokumentaci. Realizační dokumentaci včetně specifikací, detailů a statických posouzení nosných konstrukcí zpracovává dodavatel stavby a předloží autorskému dozoru k odsouhlasení. Veškeré rozměry nutno před započítím prací ověřit a zaměřit na stavbě!

Veškeré materiály, povrchové úpravy, profily a všechny detaily budou upřesněny a odsouhlaseny autorským dozorem na základě reálných vzorků předložených dodavatelem.

(m2au)